



DIVULGAÇÃO DAS ATIVIDADES DOS MUSEUS DO RS

CADASTRADOS NO SISTEMA ESTADUAL DE MUSEUS – SEMRS

Prezados,

Solicitamos que as instituições cadastradas junto ao SEM/RS enviem seus eventos para divulgação até quinta-feira de cada semana.

Regras para divulgar atividades das Instituições cadastradas junto ao SEM/RS:

- 1 – As divulgações dos eventos são exclusivas das instituições **devidamente cadastradas junto ao SEM/RS**;**
- 2 – É imprescindível que conste no material a ser divulgado o nome completo da atividade com o horário do evento, o período de duração, nome e endereço completo da instituição. Arte da divulgação em jpg. Fonte: Times New Roman, tamanho 12.**
- 3 – Enviar a divulgação para o email: semrsmuseus@gmail.com**
- 4 – Todas as solicitações serão analisadas pela equipe técnica do SEM/RS que autorizará ou não a divulgação.**

**Atenciosamente,
Equipe do SEM/RS**

Orientação 1:

Atenção, trabalhador(a) da Cultura: não perca o prazo!

Você tem até o dia 15 de setembro para solicitar os benefícios da Lei de Emergência Cultural Aldir Blanc
Acesse:

www.cultura.rs.gov.br/cadastro-pessoa-fisica

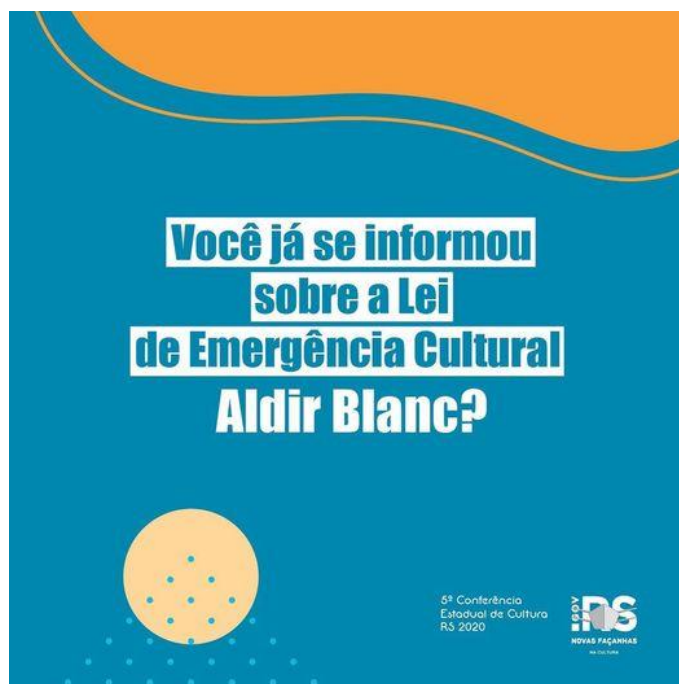
**Você, trabalhador(a) da Cultura
do RS, pode solicitar o acesso
aos benefícios da Lei Aldir Blanc
em nosso site**

www.cultura.rs.gov.br

Clique em "Cadastros Lei de Emergência Cultural"

Encerramento: 15 de setembro

Orientação 2:



A Lei de Emergência Cultural Aldir Blanc surge de um movimento legítimo de construção nacional, envolvendo todos os setores culturais do país, com apoio de parlamentares de diferentes partidos e correntes ideológicas na Câmara dos Deputados e no Senado.

O total destinado, em nível nacional, será de R\$ 3 bilhões, via Fundo Nacional de Cultura (FNC), para ações emergenciais no setor cultural. O texto da Lei refere-se à concessão de benefícios emergenciais aos trabalhadores e trabalhadoras do setor cultural, prejudicados ou impossibilitados de exercer suas atividades durante a pandemia da Covid-19, com uma renda mensal de R\$ 600,00 por três (3) meses consecutivos - com possibilidade de prorrogação.

Além disso, a Lei Aldir Blanc auxiliará espaços culturais, por meio de subsídios mensais, com valores entre R\$ 3 mil e R\$ 10 mil, nos mais variados segmentos artísticos.

De acordo com a Lei, pelo menos 20% desses recursos serão utilizados para subsídio de editais, chamadas públicas, prêmios e aquisições de bens e serviços, vinculados ao setor cultural (Fomento).

O RS deverá receber cerca de R\$ 70 milhões, direcionados à Secretaria de Estado da Cultura (Sedac), enquanto os municípios gaúchos receberão cerca de R\$ 85 milhões – totalizando R\$ 155 milhões.

Para saber mais, acesse:

www.cultura.rs.gov.br/conferencia-de-cultura

Orientação 3:

Empreendedores da economia criativa podem solicitar crédito emergencial do BRDE

Em tempos de reclusão domiciliar, o Banco Regional de Desenvolvimento do Extremo Sul (BRDE) criou um programa de apoio emergencial que contempla os empreendedores da economia criativa do Rio Grande do Sul. A iniciativa, que tem o apoio da Secretaria de Estado da Cultura (Sedac), é voltada para o atendimento das demandas dos segmentos que sofrem os impactos negativos da pandemia da COVID-19.

Durante o período de quarentena, em função da redução do número de funcionários em atendimento presencial, os interessados devem fazer contato por meio do site **www.brde.com.br**, acessando “Solicitar financiamento”, no menu superior. **Lá estão disponíveis as informações para cadastramento dos pedidos de crédito e envio da documentação necessária.**

O valor máximo por operação varia de R\$ 50 mil (microcrédito), R\$ 200 mil (micro e pequenas empresas) até R\$ 1,5 milhão (para as demais empresas). O prazo de pagamento é de 60 meses, já incluída a carência que pode variar de seis a 24 meses. Importante destacar que a liberação dos recursos será facilitada, mas sempre condicionada à análise de crédito.

Rafael Varela | Ascom Sedac
Sylvia Bojunga | BRDE

Orientação 4:

O ICOM Brasil está reunindo informações sobre programação virtual dos museus para divulgação nas redes sociais.

Participe do formulário online “Museus Digitais”. A ideia é reunir e compartilhar as informações sobre os recursos digitais dos museus no Brasil, nestes tempos de restrição da mobilidade em função do Coronavírus.

https://docs.google.com/forms/d/e/1FAIpQLSdovhShzc1zZ63tiNpL4xz5ciMF_aD-5HJs47JYDs24vx1JYQ/viewform?fbclid=IwAR1Wma6a-gsBIbGCj_uQN71k0t_kkJSOYSXLEF9fFZddnpyDH6i4Nm4cvk8

Orientação 5:



PESQUISA - Ciclo 2 - Que museu você quer no futuro?

Prezados membros do ICOM Brasil

Recebermos mais de 1.039 respostas ao primeiro ciclo da pesquisa **Desafios em tempos de Covid-19**, voltada aos profissionais de museus do todo o País – os resultados estão sendo analisados e em breve serão amplamente compartilhados. Agora precisamos de sua ajuda para a segunda etapa da pesquisa, voltada aos públicos e não públicos das instituições.

Neste ciclo **Pesquisa com públicos de museus em tempos de COVID-19** gostaríamos de entender o que as pessoas esperam dos museus no futuro pós-pandemia. Com isso, queremos sondar como o público interagiu com as instituições durante a quarentena, pela internet, e o que o faria ter um maior estímulo para visitar as instituições. Para alcançarmos o maior número possível de pessoas, com diversidade e representatividade regional, sua ajuda é fundamental.

Veja como você pode ajudar a divulgar:

- Compartilhando os posts do ICOM Brasil nas suas redes sociais pessoais (estamos no Facebook e no LinkedIn)
- Sugerindo à diretoria e à comunicação do museu em que você trabalha a divulgação da pesquisa nas redes sociais institucionais e ao mailing de visitantes
- Enviando para amigos e contatos do WhatsApp – estamos enviando uma arte em anexo que pode ser encaminhada junto com a sua mensagem.

Para estimular as respostas, estamos oferecendo alguns brindes pelo MIS-SP, Pinacoteca e CCBB que serão sorteados entre os participantes.

O formulário de pesquisa está disponível aqui:

<https://compendium.com.br/pesquisa/index.php/529698>

Esperamos que as pesquisas ajudem na análise dos impactos atuais e nas perspectivas futuras dos museus. Agradecemos a colaboração!

Atenciosamente,

Renata Motta

ICOM Brasil

Orientação 6:

Curso “Inventário Participativo”

Aproveitamos a oportunidade pra avisar que acabamos de lançar mais um curso: Inventário Participativo. Entre na página do Saber Museu e saiba mais!

Também produzimos uma vídeo aula sobre “Museus, Memória e Cidadania”, com o poeta, museólogo e professor Mário Chagas, assim como uma entrevista realizada por ele junto à ativista da memória Maria Abadia Teixeira, do Ponto de Memória da Estrutural (DF). Explorando múltiplas dimensões da memória e do patrimônio cultural, recuperando a história específica da luta pela permanência e pela memória em uma comunidade periférica do Distrito Federal, os vídeos somam-se ao curso de Inventário Participativo no intuito de estimular reflexões sobre conceitos e técnicas importantes para a pesquisa e a divulgação da história de cada comunidade.

Links para acesso direto:

Curso de Inventário Participativo: <https://www.escolavirtual.gov.br/curso/266>

Videoaula sobre Museu, memória e cidadania:

https://www.youtube.com/watch?v=Eu_7hh2yAkE&feature=youtu.be&list=PLdivWesag139tFuOTIE8xuebNnf9Nm6iB

Entrevista com Maria Abadia Teixeira:

https://www.youtube.com/watch?v=t47sL_sADXc&feature=youtu.be&list=PLdivWesag139tFuOTIE8xuebNnf9Nm6iB

Atenciosamente,

Equipe Saber Museu

Coordenação de Museologia Social e Educação - COMUSE
Departamento de Processos Museais - DPMUS | Ibram/MinC
suporte.ead@museus.gov.br

(61) 3521-4439 | (61) 3521-4438

Orientação 7:

Cursos com inscrições abertas

a) Cursos com inscrições abertas:

- a. Curso “Plano Museológico”: acessar o link: <https://www.escolavirtual.gov.br/curso/237>
- b. Curso “Para fazer uma exposição”: acessar o link: <https://www.escolavirtual.gov.br/curso/241>
- c. Curso “Acessibilidade em Museus”: acessar o link: <https://www.escolavirtual.gov.br/curso/268>

b) Duração dos cursos:

- a. Cursos de 20h: o participante terá 30 dias para concluir o curso, a partir da data de inscrição;
- b. Cursos de 40h: o participante terá 50 dias para concluir o curso, a partir da data de inscrição;

c) Certificado:

- a. Quem emite: Escola Virtual de Governo (EVG);
- b. Condição para obter certificado: aproveitamento mínimo de 60% nas atividades avaliativas do curso;
- c. Como gerar o certificado:
 - i. No perfil do participante na plataforma da EVG, escolher a opção “Meus certificados”;
 - ii. Em seguida, clicar em “Gerar certificado”;
 - iii. Caso o participante não consiga gerar o certificado, entrar em contato com a EVG pelo “Fale Conosco”, no seguinte link: <https://www.escolavirtual.gov.br/fale-conosco>

d) Gratuidade: todos os cursos são gratuitos.

Equipe Saber Museu

Coordenação de Museologia Social e Educação - COMUSE
Departamento de Processos Museais - DPMUS | Ibram/MinC
suporte.ead@museus.gov.br

(61) 3521-4439 | (61) 3521-4438

Orientação 8:

Programa para a capacitação e difusão do conhecimento a cerca do campo museal Escola Virtual de Governo – EVG

Em parceria com a Enap, o Ibram oferece este programa para a capacitação e difusão do conhecimento acerca do campo museal. Visa propiciar a incorporação de práticas inovadoras e eficientes para preservação e valorização do patrimônio musealizado, bem como para o aprimoramento de sua gestão. Ficou interessado? Já fez algum dos cursos? Continue seu processo de aprendizagem fazendo todos os cursos deste programa. Inscreva-se diretamente no curso de sua escolha.

INFORMAÇÕES GERAIS

PÚBLICO ALVO

A CERTIFICAÇÃO deste programa destina-se especialmente a profissionais que atuam ou que queiram atuar em museus ou com processos museais. Servidores públicos de qualquer esfera de Poder bem como cidadãos em geral estão autorizados a realizar os cursos e o programa.

CARGA HORÁRIA

180h

CRITÉRIOS PARA OBTENÇÃO DA CERTIFICAÇÃO

Ser aprovado em todos os cursos relacionados ao programa e realizar todos os cursos relacionados ao programa dentro de um prazo de 365 dias a contar da data de inscrição no primeiro curso até a data de inscrição no último curso.

ORIENTAÇÕES

A ordem em que os cursos são apresentados foi estabelecida visando um melhor aproveitamento e compreensão do conteúdo. Por isso, sugerimos que você a siga. Entretanto, isso não é obrigatório.

- 1 - PLANO MUSEOLÓGICO: PLANEJAMENTO ESTRATÉGICO PARA MUSEUS
- 2 - PARA FAZER UMA EXPOSIÇÃO
- 3 - ACESSIBILIDADE EM MUSEUS
- 4 - DOCUMENTAÇÃO DE ACERVO MUSEOLÓGICO
- 5 - CONSERVAÇÃO PREVENTIVA PARA ACERVOS MUSEOLÓGICOS
- 6 - INVENTÁRIO PARTICIPATIVO

Acesse o link para mais informações:

<https://www.escolavirtual.gov.br/programa/17>

Orientação 9:

Lançamento do GT Museus do RS Mobilizados na Pandemia da Covid-19

Prezados (as):

Ao cumprimentá-los (as) cordialmente, vimos informar que desde o final de abril o setor dos museus no Rio Grande do Sul ganhou mais uma frente de atenção para situação das instituições museológicas do estado do Rio Grande do Sul.

O **Grupo de Trabalho Museus do RS Mobilizados na Pandemia Covid-19**, iniciativa motivada pelo atual cenário de propagação mundial da COVID-19, foi criado com objetivo de desenvolver ações sobre a situação dessas instituições para o período de pandemia e pós-pandemia.



O GT é composto por representantes do Comitê Brasileiro do Conselho Internacional de Museus (ICOM-Brasil), do Curso de Museologia e Programa de Pós-Graduação em Museologia e Patrimônio da Universidade Federal do Rio Grande do Sul (PPGMUSPA-UFRGS), da Universidade Federal de Pelotas (UFPEL), do Sistema Estadual de Museus RS (SEMRS-DMP-Sedac), das sete Regiões Museológicas do SEMRS e do Colegiado Setorial de Museus.

Neste momento, o GT lança sua primeira ação para os museus. Trata-se de uma pesquisa com o objetivo de mapear as formas de preparo, organização e equipamentos das instituições do Rio Grande do Sul relativas às rotinas de trabalho nesse período de isolamento social e também no pós-pandemia.

A partir de um formulário, produzido na plataforma *Google Forms*, os museus poderão informar sobre sua situação nesse período de pandemia e auxiliar na formulação de estatísticas e dados necessários para melhoria das políticas do setor.

Convidamos e ressaltamos a importância de todas e todos trabalhadores de museus participarem da pesquisa para, assim, identificar as fragilidades e potencialidades das nossas instituições.

O prazo para retorno do formulário terá quinze dias a contar da data de divulgação do mesmo.

Acesse o link para preenchimento e remessa:

<https://forms.gle/gAu5qnreqPzarYJZ9>

A partir das discussões no GT, a Secretaria de Estado da Cultura do RS, por meio do Departamento de Memória e Patrimônio e Sistema Estadual de Museus RS, encaminha anexo o ofício nº 18 aos gestores das Secretarias Municipais de Cultura, bem como aos gestores das instituições museológicas do RS.

Uma das finalidades do mapeamento é alimentar o mapa dos Museus RS *on-line*, o qual foi lançado dia 18 de maio, tendo como acesso o link:

bit.ly/3bO1Ixx

Aguardamos retorno.

Atenciosamente,

Carine Silva Duarte
Coordenadora do
Sistema Estadual de Museus - SEMRS
Secretaria de Estado da Cultura

Orientação 10:

Prezadas (os) :

Informamos que já estão disponíveis na página eventos.museus.gov.br o Kit digital e o Texto de Referência da 14ª Primavera dos museus.



Já estão disponíveis na página eventos.museus.gov.br o Kit digital e o Texto de Referência da 14ª Primavera dos museus.

Atenciosamente,

Coordenação de Promoção e Gestão da Imagem Institucional - CPGII
Departamento de Difusão, Fomento e Economia de Museus - DDFEM
(61) 3521 4112

Orientação 11 :

Há 500 museus de todo o mundo que estão a oferecer visitas virtuais

O Rijksmuseum, o MoMA, o Musée d'Orsay ou o museu de Van Gogh são alguns deles. É uma boa forma de aproveitar o isolamento.



Museu Van Gogh, Amsterdam.

Por causa da pandemia global do novo coronavírus, e para conter a propagação, muitos dos museus mais famosos do mundo tiveram que encerrar – por uma questão de saúde pública. No entanto, muitos deles têm as portas digitais abertas para os visitantes virtuais que estejam interessados.

Numa iniciativa promovida pela plataforma da Google dedicada à arte e à cultura, e pensada em todas as pessoas que estão em isolamento pelo mundo, mais de 500 museus juntaram-se para oferecer estas visitas online às suas coleções. E não há bilhetes nem filas para entrar.

Pode conhecer as obras que se encontram no Rijksmuseum ou no Museu Van Gogh, nos Países Baixos, mas também ver a coleção do Musée d'Orsay, em França, ou o espólio do MoMA, nos EUA. A lista inclui ainda a Uffizi Gallery, em Itália; Belvedere, na Áustria; a National Gallery of Art, nos EUA; ou o Museo Dolores Olmedo, no México; entre tantos outros que pode conhecer *online*.

Texto: Ricardo Farina

Copie e cole o link <https://artsandculture.google.com/partner?hl=en> para as visitas virtuais.

6ª Região

Município: Dom Pedrito

Instituição: Museu Paulo Firpo

Orientação1:

Desde o início desta semana estávamos com **expediente interno**, com uma escala de dois funcionários em turno único. Agora iniciamos hoje, com o sistema “**home-office**”, em casa, logicamente, respondendo e - mail, pesquisa via internet, de assuntos pertinentes à área museológica, e com um programa de leitura especializada a partir da biblioteca museológica da instituição. Inicialmente, até o final do mês: MUSEÁLIA, de Mário Chagas; MUSEUS AQUISIÇÃO E DOCUMENTAÇÃO, de Fernanda Camargo Moro; CÓDIGO DE ÉTICA ICOM PARA MUSEUS - versão lusófona; O MUSEU E A VIDA, de DanieleY Giraudy e Henri Bouilhet, e METODOLOGIA APLICADA EM MUSEUS , de Fausto Henrique dos Santos.

Acreditamos que assim poderemos utilizar o tempo com novas visões, conhecimentos e reflexões acerca de nossa atividade e que nos tornará mais fortes e mais conscientes de nosso papel na sociedade.

Os museus são serviços essenciais à manutenção da cultura em seus múltiplos aspectos. A cultura não se mantém sozinha... A cultura é o registro da VIDA, portanto o cuidado com a vida é que será capaz de manter a cultura.

Adilson Nunes de Oliveira
Coordenador da VI RM- SEM/RS

Orientação 2:

Caros colegas!

Aproveitem essa quarentena -- forçada e cidadã -- para ver e refletir sobre nossa atuação nos museus. Estes vídeos do *printinterest* podem ser apenas um “entretenimento” a mais para alguns, mas que para muitos sejam um momento de “ócio criativo” sem perder nosso foco.

Visite estes belos museus sem sair de casa



Museu Pergamon, Berlin.

Copie e cole o link

<https://www.tudoporemail.com.br/content.aspx?emailid=15488>

Um abraço a todos e Saúde!!

Adilson Nunes de Oliveira